



**Kulturalne wyjścia dla całej rodziny.**  
Jak się przygotować do pierwszej wizyty  
i jak korzystać z oferty instytucji kultury.

Aleksandra Sztajerwald

# KULTURA PRZYJAZNA OSOBOM Z AUTYZMEM

- Program rozwijany od 2013 roku.
- Współpraca z ponad 40 instytucjami z całej Polski.
- Budowa stałej oferty warsztatów dostępnych dla osób z zaburzeniami ze spektrum autyzmu.
- Tworzenie i wdrażanie autorskich koncepcji z zakresu edukacji kulturalnej.

[Strona www](#)

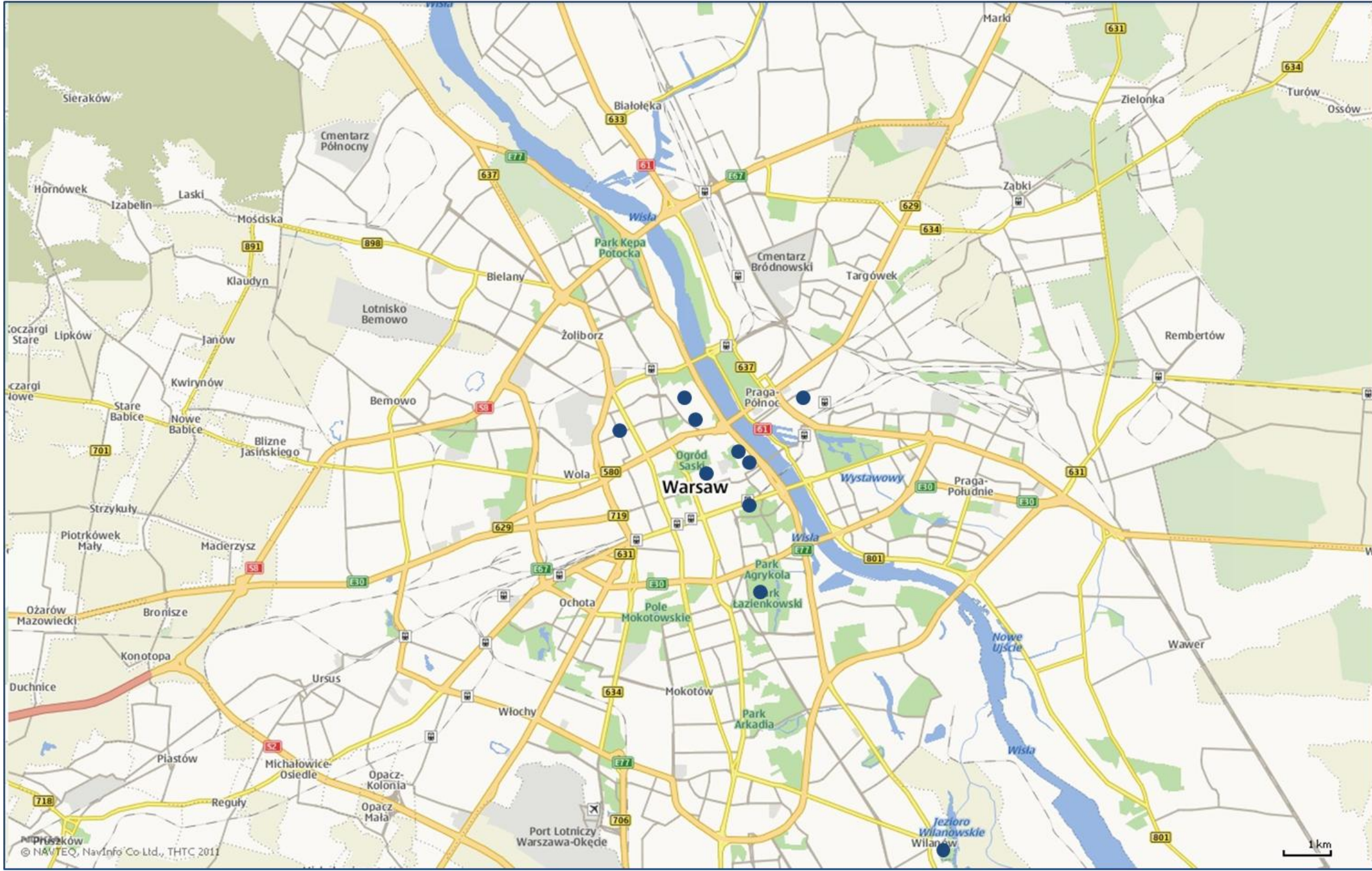


# CO ROBIMY

- Szkolimy pracowników,
- Wspieramy edukatorów w prowadzeniu warsztatów,
- Konsultujemy materiały i scenariusze,
- Przygotowujemy pomoce – przewodniki, mapy, oznaczenia,
- Budujemy stałą ofertę kulturalną dla osób z autyzmem w każdym wieku.







# Przyjazne instytucje







Zachęta - Narodowa  
Galeria Sztuki



# Zachęta - Narodowa Galeria Sztuki

- Wprowadziła do stałej oferty edukacyjnej, comiesięczne warsztaty „**Co robi artysta?**” adresowane do rodzin z dziećmi z zaburzeniami ze spektrum autyzmu (4-12 lat).
- Wydarzenia specjalne.
- Warsztaty dla grup zorganizowanych.

[Strona www](#)







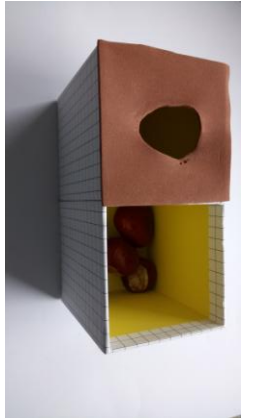
# Muzeum Pałacu Króla Jana III Sobieskiego w Wilanowie





# Muzeum Pałacu Króla Jana III Sobieskiego w Wilanowie

- Wprowadziło do stałej oferty edukacyjnej, warsztaty „**A co to? A kto to?**” dla rodzin z dziećmi ze spektrum autyzmu (7–10 lat).
- W partnerstwie z Fundacją SYNAPSIS przeprowadziło cykl warsztatów „**Zabawy w ogrodzie**” dedykowane dzieciom z podejrzeniem lub diagnozą zaburzeń ze spektrum autyzmu w wieku od 1 roku do 3 lat.
- Warsztaty dla grup zorganizowanych.
- Dedykowane materiały edukacyjne.





# Muzeum Łazienki Królewskie







# Muzeum Łazienki Królewskie

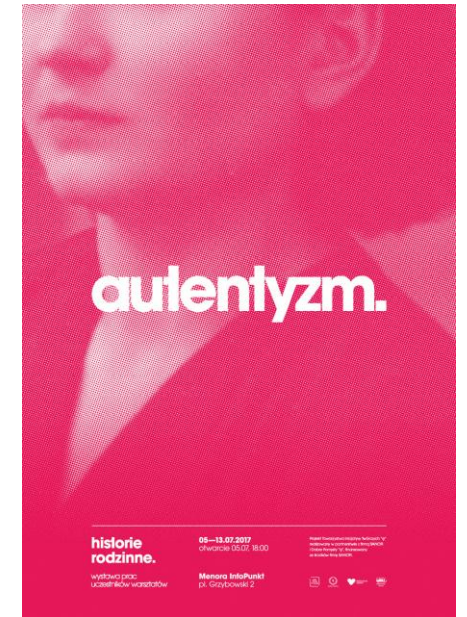
- Przeprowadziło cykle warsztatów „Mali mistrzowie”, „Z wizytą u króla” i „Pawie oczko” adresowane do dzieci z autyzmem.
- Posiada ofertę zajęć dla grup zorganizowanych.  
[Strona www](#)
- Partner warsztatów dla dorosłych – AUTENTYZM



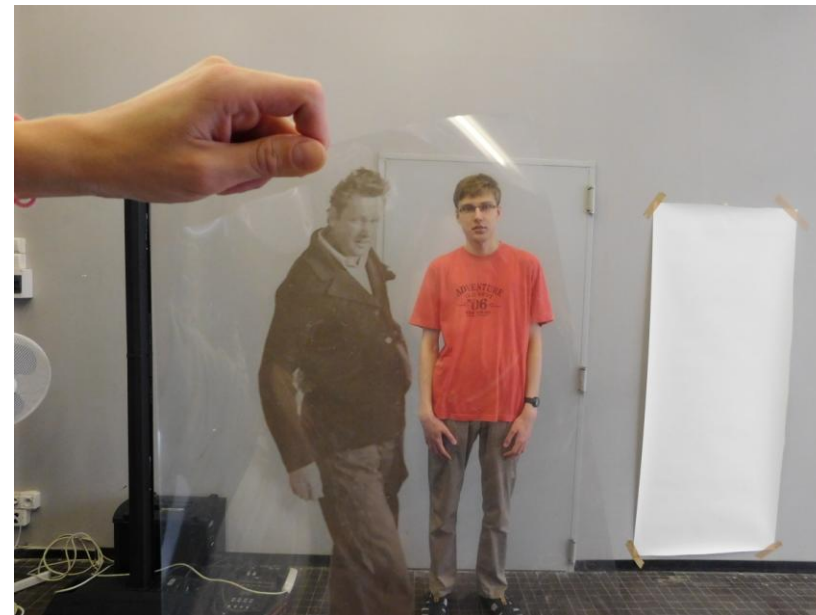
**WARSZTATY *AUTENTYZM. ŻYWIOŁY* / WORKSHOPS *AUTHENTICITY. ELEMENTS***

**OBEJRZYJ FILM**





[Strona www](#)

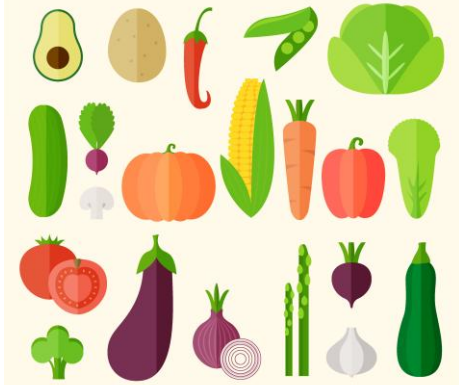






23 CZERWCA (PIĄTEK) | GODZ. 17:00  
MENORA INFOPUNKT

Zgłoś się!  
Napisz kilka słów o sobie i wylij maila o treści  
„Warsztaty Jadłonomia” na adres: info@autentyzm.pl



## AUTENTYZM/ JADŁONOMIA

Autentyzm - dla dorosłych z ASD zaprasza na warsztaty kulinarne  
z Martą Dymek z Jadłonomii







Muzeum Narodowe  
w Warszawie



# Muzeum Narodowe w Warszawie

- Wprowadziło do stałej oferty edukacyjnej, comiesięczne warsztaty rodzinne.
- Posiada ofertę zajęć dla grup zorganizowanych [Strona www](#)
- Bezpłatne warsztaty wyjazdowe **MUZEUM NA WYNOS** [Strona www](#)







Teatr Baj



# Teatr Baj

- Prowadzi warsztaty edukacyjne dla rodzin z dziećmi z autyzmem oraz grup zorganizowanych.
- Posiada przeszkolony personel zajmujących się obsługą publiczności.
- Doradza w doborze repertuaru dla młodego widza.

[Strona www](#)







Muzeum Sztuki  
Nowoczesnej w Warszawie

**MUZEUM**  
sztuki  
nowoczesnej  
w warszawie

# Muzeum Sztuki Nowoczesnej w Warszawie

- Wprowadziła do oferty edukacyjnej, warsztaty do wystaw czasowych "Po co dzieciom artyści?".
- Dostosowuje program warsztatów dla grup zorganizowanych.

[Strona www](#)





Muzeum Historii Żydów Polskich | POLIN



# POLIN - Muzeum Historii Żydów Polskich

- Posiada dedykowane warsztaty dla grup zorganizowanych
  - Co słyszeć na żydowskiej ulicy?
  - Święta żydowskie
  - Pod dachem synagogi

[Strona www](#)

- Wydarzenia specjalne.





# Centrum Nauki Kopernik



CENTRUM NAUKI  
KOPERNIK

# Centrum Nauki Kopernik

- Przeszkoleni animatorzy obsługujący wystawy.
- Bogata oferta warsztatów edukacyjnych.
- Przewodnik przygotowujący do wizyt w CNK.

[Strona www](#)





# Zamek Królewski w Warszawie



# Zamek Królewski w Warszawie

- Możliwość dostosowania programu zajęć z szerokiej oferty oświatowej, edukacyjnej i kulturalnej – na wystawy stałe, czasowe, wykłady, projekcje filmów, koncerty.
- Przewodnik przygotowujący do wizyt.

[Strona www](#)





# Dom Spotkań z Historią



Dom  
Spotkań  
z Historią

# Dom Spotkań z Historią

- Współorganizował warsztaty „AUTENTYZM. Rodzina. Archiwum. Historia.” skierowane do osób dorosłych z autyzmem.
- Bogata oferta edukacyjna.

[Strona www](#)







Muzeum Warszawy





# Muzeum Warszawy

- Bogata oferta edukacyjna.
- Możliwość dostosowania wybranych zajęć z oferty.

[Strona www](#)







# Biblioteki

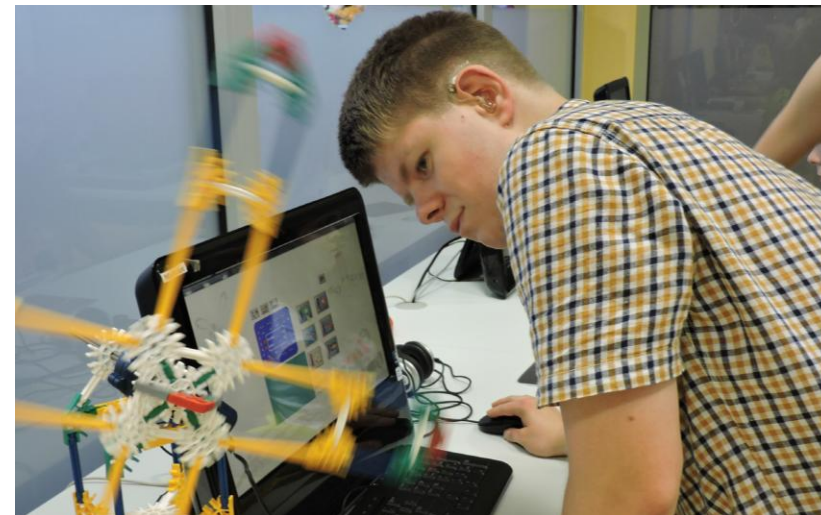
SBP  
  
STOWARZYSZENIE  
BIBLIOTEKARZY  
POLSKICH



# Biblioteki

Fundacja SYNAPSIS wraz ze Stowarzyszeniem Bibliotekarzy Polskich:

- Opracowała zestaw pomocy dydaktycznych dla bibliotek,
- Szkoli pracowników bibliotek,
- Zorganizowała wizyty w warszawskich bibliotekach.





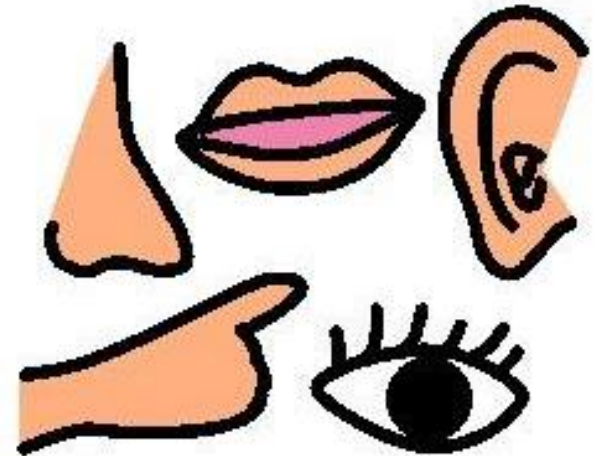
Kino



przyjazne



sensorycznie



Kino przyjazne  
sensorycznie

Autypilot – podróże w  
świat dzieci z autyzmem”  
Fundacja AUTISMUS  
CINEMA CITY

# Kino przyjazne sensorycznie

Podczas seansu:

- światła są przyciemnione, a nie zgaszone całkowicie,
- dźwięk jest nieco przyciszony,
- przed pokazem nie są wyświetlane reklamy,
- w trakcie seansu nie obowiązuje całkowita cisza,
- jest możliwość przyniesienia własnych przekąsek.

Najbliższe seanse:

17 marca, godz. 10:00 – Pszczółka Maja: Miodowe Igrzyska  
24 marca, godz. 10:00 – Czarna Pantera

Warszawa, Poznań, Kraków, Łódź, Gdańsk, Wrocław, Toruń, Katowice

[Strona www](#)





Co wyróżnia wydarzenia  
dostosowane do potrzeb  
osób ze spektrum autyzmu?

# Co wyróżnia wydarzenia dostosowane do potrzeb osób ze spektrum autyzmu?

- Praca w małych grupach do 10 osób.
- Przeszkolony personel.
- Indywidualne podejście i elastyczność prowadzących.
- Dostosowanie miejsca i czasu zajęć.
- Dedykowane pomoce i materiały.



# przedPRZEWODNIKI

Przewodnik to opowieść obrazująca przykładowe zwiedzanie, opisująca je krok po kroku.

Pokazujemy jak wygląda budynek, objaśniamy gdzie znajduje się wejście, jak skorzystać z szatni, gdzie zakupić bilet i kto go potem sprawdza, opisujemy krótko ekspozycje oraz cały proces zakończenia zwiedzania - powrotu do szatni i wyjście z budynku.

Przewodniki dostępne są na stronach internetowych instytucji.



**TEATR  
BAJ**  
przewodnik dla osób  
ze spektrum autyzmu

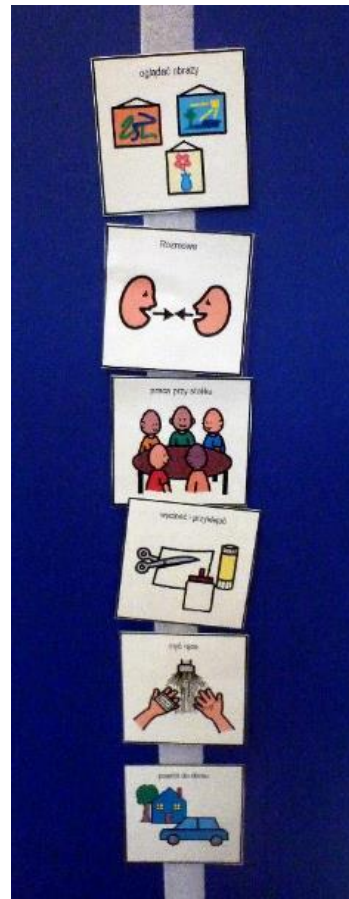
**Przewodnik dla dzieci  
ze spektrum autyzmu**  
Przygotowanie do wizyty  
indywidualnej w Muzeum Pałacu  
Króla Jana III w Wilanowie



# PLANY ZAJĘĆ I INNE POMOCE NA WARSZTATY

Jasna struktura poszczególnych czynności bardzo ułatwia pracę.

Aktywności zobrazowane są za pomocą piktogramów lub zdjęć przedstawiających kluczowe działania planowane podczas warsztatu.





# PLANY ZAJĘĆ I INNE POMOCE NA WARSZTATY

Podczas warsztatów wykorzystywane są pomoce, które pomagają w zrozumieniu komunikatów.

Dla osób posługujących się alternatywnymi sposobami komunikacji, zalecane jest przygotowanie wcześniej znaków. Zakres słownictwa można skonsultować z prowadzącym warsztaty.



# PIKTOGRAMY

Instytucję coraz częściej decydują się na stworzenie własnych propozycji piktogramów. Stanowią one uniwersalną pomoc, którą wykorzystujemy się na zajęciach dla różnych grup.

Opracowane piktogramy konsultowane są z terapeutami lub osobami korzystającymi z AAC.





# MIEJSCE WYCISZENIA

Osoby ze spektrum autyzmu są bardzo często narażone na przestymulowanie zbyt dużą ilością bodźców.

W instytucjach wyznaczona jest przestrzeń lub pomieszczenie, w której można odpocząć.

Miejsce wyciszenia powinno być zaznaczone na mapie w przewodniku a osoby oprowadzające mogą wskazać najkrótsza do nich drogę.



**Kącik wyciszenia**

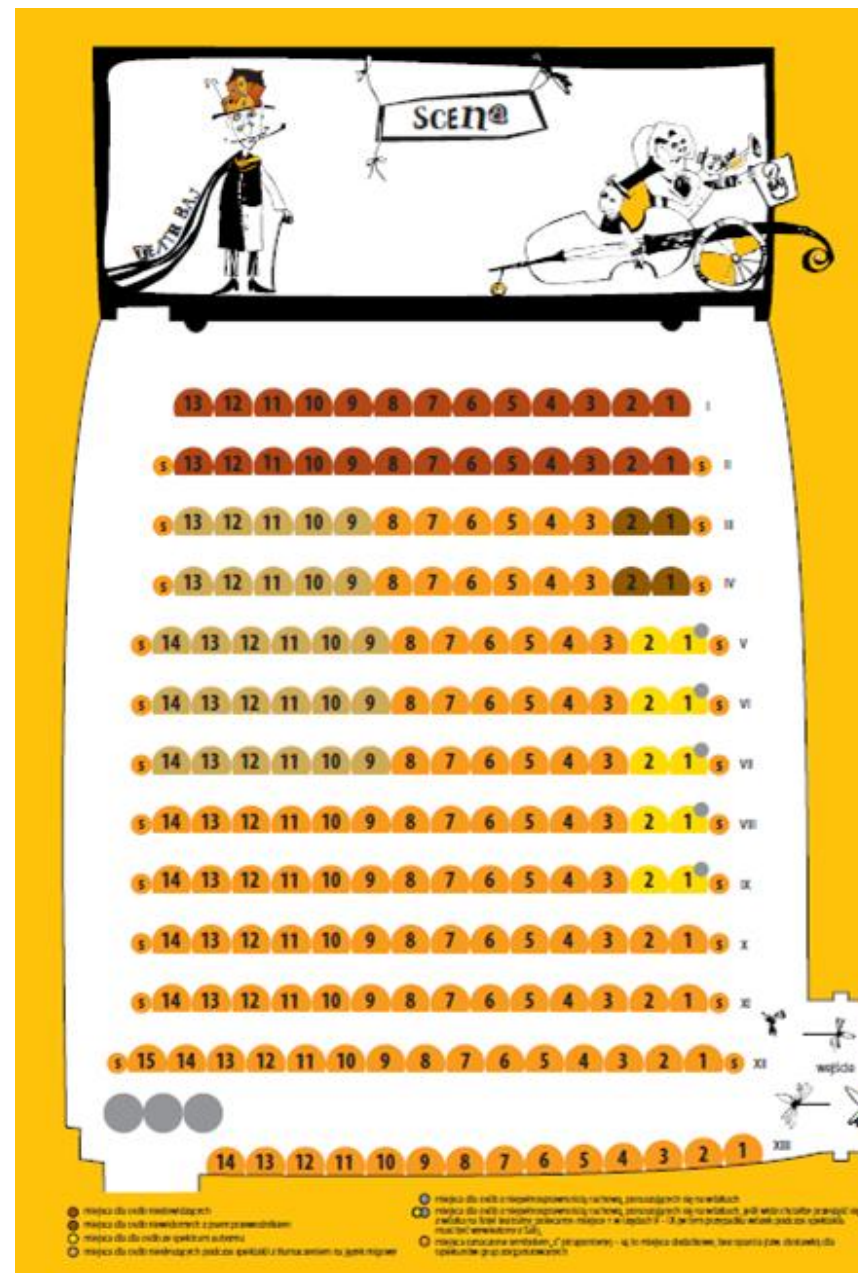
Calm area



# PLAN WIDOWNI

Pomagają wybrać odpowiednie miejsca na widowni.

Zaznaczone są na nich sugerowane przestrzenie (bliskość wyjścia/wejścia oraz odpowiednia akustyka).







Jak się przygotować |  
do wizyty?

# Gdzie szukać informacji?

- strony internetowe instytucji - dział edukacja – program dla osób o indywidualnych potrzebach / osób ze spektrum autyzmu lub instytucja bez barier – informacje dla osób z niepełnosprawnościami
- kontakt z działem edukacji lub koordynatorem dostępności,
- newsletter – Fundacja Kultury bez Barrier,
- facebook – Fundacja SYNAPSIS i instytucji kultury.



# Na co zwrócić uwagę?

- Wcześniejsze przygotowanie do wizyty (przeczytanie przedPrzewodnika, zabranie słuchawek wygłuszających).
- Uczestnictwo rodzeństwa.
- Informacja o potrzebach uczestników m.in. komunikacyjnych.
- Informacja o rezygnacji z zajęć.
- Rola asystentów i osób wspierających.
- Informacja zwrotna dla prowadzących.
- Dalsza promocja wydarzeń.

# Kalendarz wydarzeń

- 24 marca – „Co malował Jan Matejko?” Muzeum Narodowe w Warszawie
- kwiecień – start warsztatów historycznych – Muzeum Pałacu Króla Jana III w Wilanowie
- 4 kwietnia –oprowadzenie dla dorosłych, MSN
- 14 kwietnia - warsztaty dla rodzin, Zachęta – Narodowa Galeria Sztuki
- 21 kwietnia– „Jak się bawić w muzeum?” Muzeum Narodowe w Warszawie
- maj – start warsztatów przyrodniczych – Muzeum Pałacu Króla Jana III w Wilanowie
- 12 maja - warsztaty dla rodzin, Zachęta – Narodowa Galeria Sztuki
- 26 maja - warsztaty dla rodzin, warsztaty do “Co to jest Oświecenie” - MSN
- 9 czerwca - warsztaty dla rodzin, Zachęta – Narodowa Galeria Sztuki
- 8 września - warsztaty dla rodzin, “Jedno bóstwo, jedna bestia, jeden sznur” – MSN
- 17 listopada - warsztaty dla rodzin, “Kobiety na skrzydłach” - MSN





Do zobaczenia  
w instytucjach kultury!

Aleksandra Sztajerwald